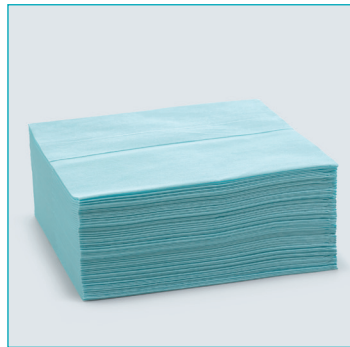
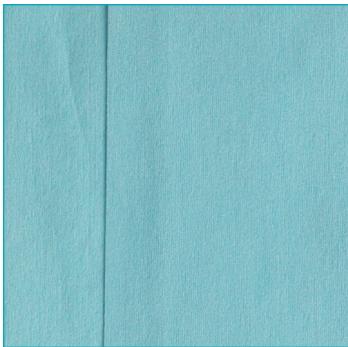




# Technisches Datenblatt POLITEX® Sontara® Türkis



## Produktname

POLITEX® Sontara® Türkis

## Produktspezifikationen

Farbe	Türkis
Oberfläche	Glatt
Zusammensetzung	100 % Fasern
Fasergehalt	49 % Zellstoff und 51 % Polyester
Herstellungsmethode	Sontara® Technologie

## Materialeigenschaften

	Wert und Einheit	Toleranz	Testmethode*
Flächengewicht	75 g/m <sup>2</sup>	+/- 10 %	NWSP 130.1 R0
Dicke	0.41 mm	+/- 10 %	NWSP 120.6 R0
Saugfähigkeit relativ	452 %	+/- 10 %	NWSP 010.1 R0
Saugfähigkeit absolut	339 g/m <sup>2</sup>	+/- 10 %	NWSP 010.1 R0



# Technisches Datenblatt POLITEX® Sontara® Türkis

	Wert und Einheit	Toleranz	Testmethode*
Reissfestigkeit Trocken Längs	187 N/5 cm	+/- 10 %	ASTM D5034
Reissfestigkeit Trocken Quer	86 N/5 cm	+/- 10 %	ASTM D5034
Reissfestigkeit Nass Längs			
Reissfestigkeit Nass Quer			
Dehnung Trocken Längs			
Dehnung Trocken Quer			
Scheuerbeständigkeit (Belastung 9kPa)			

## Normen und Zertifikate



## Produktvorteile



## Besonderheit

## Version

05/2020

\* ASTM: American Society for Testing and Materials, NWSP: Non Woven Standard Procedures (EDANA/INDA) bekannt als WSP (Worldwide Strategic Partners), ISO: International Organization for Standardization, EN: Europäische Norm, DIN: Deutsches Institut für Normung, UNI: Italien National Unification, AATCC: American Association of Textile Chemists and Colorists

Irrtümer, Druckfehler sowie technische Änderungen vorbehalten. Alle Angaben wurden aufgrund umfangreicher Untersuchungen zusammengestellt: Eine Rechtsverbindlichkeit kann daraus nicht abgeleitet werden.

Wir liefern ausschliesslich zu unseren AGB, welche wir Ihnen auf Wunsch gerne zusenden bzw. auf unserer Website [delta-zofingen.ch](http://delta-zofingen.ch) hinterlegt sind.