

CLIMBER

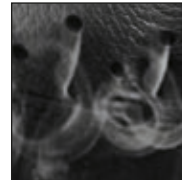
Art. Nr. 603013



CE EN ISO 20345:2011 SBE HRO HI CI WRU SRC

Lederstärke 2,5 – 2,7 mm, atmungsaktiv und wasserdicht durch GORE-TEX® Performance, Schafthöhe 23 cm, Sohle Vibram

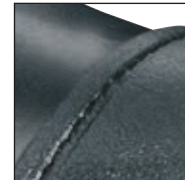
Lieferbare Größen EU 39 – 47, Übergrößen EU 48



HAIX® Climate System



HAIX® FP System



GÜK mit versenkten Nähten



603013

Obermaterial

Waterproofleder, hydrophobiert, atmungsaktiv (5,0 mg/cm²/h), 2,5 – 2,7 mm dick

Innenfutter

GORE-TEX® Performance: 4-lagiges GORE-TEX® Laminat, wasserdicht und atmungsaktiv. Hoch abriebfester Futterstoff mit Vlieszwischenlage. Optimaler Klimakomfort für alle Jahreszeiten bei höchsten Beanspruchungen. Erhöhter Chemikalienschutz.

Kunststoff-/Vliesbrandsohle

Feuchtigkeitsabsorbierende Kunststoff-/Vliesbrandsohle. Formstabil, verwindungssteif, vermindert punktuellen Druck (z.B. durch Steine).

Fußbett

Anatomisch geformte Einlegesohle mit sehr guter Feuchtigkeitsaufnahme und schneller Rücktrocknung, auswechselbar, waschbar.

Zehenschutzkappe

Anatomisch geformte und gepolsterte Schutzkappe in breiter Ausführung.

Sohle

Stabile Gummi/PU Sohle mit robustem Geländeprofil, abriebfest und rutschsicher. Der PU Dämpfungскеil im Absatzbereich mit seinem geringem Gewicht, sorgt für Auftrittsдämpfung, und guten Abrollkomfort. Durch von Hand aufgezogenen Gummirandstreifen wird eine optimale Seitenstabilität erzielt. Gemäß EN ISO 20345:2011

HAIX® Climate System

Das HAIX® Climate System nutzt die Pumpbewegung, die beim Gehen entsteht und transportiert Feuchtigkeit zu den Ventilationsöffnungen an Schaft und Zunge.

HAIX® FP System

Lederverstärkung über der Fersenbeuge, die diesen flexiblen und weichen Einsatz der Beugezone vor Reibung schützt.

Sun Reflect

Reduziert den Aufheizeffekt des Oberleders durch Sonneneinstrahlung. Sonnenlicht wird vom Leder reflektiert, damit wird weniger Wärme zum Fuß geleitet.

Sonstiges

Leichtlaufschnürelemente mit Klemmhaken und Haken, integrierte Fersenbeuge, keine seitlichen Nähte, Gummiüberkappe.

UK	3	3½	4	4½	5	5½	6	6½	7	7½	8	8½	9	9½	10	10½	11	11½	12	12½	13	13½	14	14½	15
EU	35	36	37	37	38	39	39	40	41	41	42	43	43	44	45	45	46	47	47	48	48	49	50	50	51
US	4	4½	5	5½	6	6½	7	7½	8	8½	9	9½	10	10½	11	11½	12	12½	13	13½	14	14½	15	15½	16

HAIX®-Schuhe, Produktions- und Vertriebs GmbH

Auhofstrasse 10, 84048 Mainburg, Germany
T. +49(0)8751/8625-0, F. +49(0)8751/8625-25
info@haix.de, www.haix.com