

Produktdatenblatt SCOTT® XTRA Handtücher - Interfold / Weiß /Medium - 6669

Produktinformationen

Art.-Nr. Lang	06669020
Art.-Nr.	6669
Produktbeschreibung	SCOTT® XTRA Handtücher - Interfold / Weiß /Medium
Produktdatenblatt	03.05.2018



Verpackungsinhalt

Verpackungsinhalt	15 Päckchen x 240 Tücher = 3600 Tücher
Zolltarifnummer	48182099



Piktogramm	Abmessungen		Gewicht(kg)
	31.50	x 20.00	Länge x Breite(cm)

Produktbeschreibung

SCOTT® Interfold-Handtücher sorgen für eine hygienische und effiziente Händetrocknung.
 Ideal für stark frequentierte Bereiche mit höchsten Anforderungen an die Kosteneffizienz.
 Lieferbar als weiße Handtücher, 1-lagig. Besonders saugfähig dank Airflex* Material.

Produktmerkmale

- 15 Packungen x 240 weiße, 1-lagige Blätter (insg. 3.600)
- Interfold-Handtücher mit Einzelblattentnahme für reduzierten Verbrauch, längere Befüllungsintervalle und Kostenminimierung
- Besonders saugfähig dank Airflex* Material. Weich, reißfest und hoch saugfähig – auch in feuchtem Zustand.
- Mit dem EU-Umweltzeichen
- Kombinierbar mit den AQUARIUS* Formathandtuchspendern (Art.-Nr. 6945 und 7171) und den KIMBERLY-CLARK PROFESSIONAL* Falthandtuchspendern (Art.-Nr. 9962 und 8971).
- Ideal für stark frequentierte Waschräume und Bereiche, in denen Speisen zubereitet werden

Produktspezifikationen

Faltung	I	Frischzellstoff (%)	1
Bleichmethode	Elemental Chlorine Free	Prägung / Struktur	Nein
Technologie	UCTAD	Breite in gefaltetem Zustand (mm)	105
Lagenanzahl	1	EAN (VE)	05027375024511
EAN (Pack)	5033848010011	Recyclingfasern (%)	90
Farbe	Weiß		

Produktdatenblatt SCOTT® XTRA Handtücher - Interfold / Weiß /Medium - 6669

Internationale Standards und Zertifizierungen

Technische Daten

Food Contact Regulations

Dieses Produkt ist für den Kontakt mit Lebensmitteln geeignet und entspricht der Verordnung (EG) Nr. 1935/2004. Weiterhin entsprechen Nitril-Handschuhe der Verordnung (EG) Nr. 10/2011 sowie der BfR-Empfehlung Nr. XXI zu Materialien für den Lebensmittelkontakt und Hygienepapiere der BfR-Empfehlung Nr. XXXVI zu Materialien für den Lebensmittelkontakt.



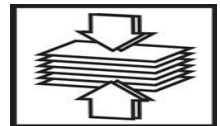
AIRFLEX* Technology

AIRFLEX*



Compression

Mithilfe der neuen Kompressionstechnologie realisiert KIMBERLY-CLARK PROFESSIONAL* bis zu 18% mehr Handtücher pro Verpackungseinheit, was zu einer Reihe von wirtschaftlichen und ökologischen Vorteilen führt.



Zertifizierungen

Regulation (EC) No 66/2010 of the European Parliament

EU-Umweltzeichen - Das Europäische Umweltzeichen ermutigt Unternehmen zur Vermarktung von Produkten und Dienstleistungen, die schonender für die Umwelt sind. Nur Produkte, die strenge Umweltstandards erfüllen sind berechtigt, das Umweltzeichen zu tragen. Dieses Produkt ist mit dem EU-Umweltzeichen zertifiziert. Ihre Garantie für Umweltverträglichkeit in jeder Phase des Produkt-Lebenszyklus.



ISO 14001

ISO 14001 Die Norm definiert die Anforderungen an ein Umweltmanagementsystem und bestätigt die globale Bedeutung für Organisationen, dies in ökologisch nachhaltiger Weise zu betreiben.



ISO 9001

Die Norm definiert die Anforderungen an ein Qualitätsmanagementsystem. Sie gilt weltweit als Standard um Sicherheit bei Qualitätsanforderungen zu gewährleisten und die Kundenzufriedenheit in Lieferanten-Kunden-Beziehungen zu verbessern.

Verpackungsdetails

Verpackungseinheit	VE	Nettogewicht (kg)	6.3
Bruttogewicht (kg)	7.06	Abmessungen Verpackungseinheit (LxBxH) (cm)	53 x 38 x 20
Verpackungsmaterial Unterverpackung	Papier	volle Palette	Ja

Palettentyp	LxBxH (m)	VE pro Lage	Lagen pro Palette	VE pro Palette
E3	1.20 x 0.80 x 1.95	4	9	36

Produktdatenblatt SCOTT® XTRA Handtücher - Interfold / Weiß /Medium - 6669

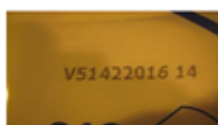
verwendbar mit folgenden Produkten

Art.-Nr.	Produktbeschreibung	Empfehlung
	Passender Spender	
6945	AQUARIUS* Gefaltet Handtuchspender - Interfold / Weiß	✓
7171	AQUARIUS* Gefaltet Handtuchspender - Interfold / Schwarz	
9962	KIMBERLY-CLARK PROFESSIONAL* Gefaltet Handtuchspender - Interfold / Weiß	
8971	KIMBERLY-CLARK PROFESSIONAL* Handtuchspender - Edelstahl	

Batch code



HT 5



Allgemeine Informationen

Bitte beachten Sie, dass es in der Verantwortung des Arbeitgebers liegt, den Gefährdungsgrad eines Arbeitseinsatzes zu definieren und eine korrekte Bedarfsermittlung für Wischtücher vorzunehmen. Als Hersteller der hier beschriebenen Wischtüchlösungen übernimmt KIMBERLY-CLARK PROFESSIONAL* keinerlei Haftung für den Einsatz ungeeigneter Qualitäten oder für einen Missbrauch. Alle enthaltenen Informationen sind zum Zeitpunkt der Druckfreigabe korrekt. Da die gesetzlichen Regelungen und Vorschriften zur Persönlichen Schutzausrüstung (PSA) jedoch kontinuierlich angepasst werden, können sie sich auch während der Nutzungszeit ändern. Folglich können sich auch die Spezifikationen für diese Produkte ändern. Sollten Sie Fragen zu den Produkten oder zur Eignung für einen spezifischen Arbeitseinsatz haben, setzen Sie sich bitte mit unserem INFOFAX-Service in Verbindung. Benutzte PSA sowie Wischtücher müssen immer auf sichere und angemessene Weise und in Übereinstimmung mit den geltenden europäischen, nationalen und regionalen Bestimmungen und Vorschriften zum Umweltschutz entsorgt werden.

Infobox Details

infofax@kcc.com

Internetseiten

www.kcprofessional.de

Telefonnummer Customer Service

Für weitere Information kontaktieren Sie bitte den Kundendienst während der üblichen Bürozeiten
069 50985269

Ursprungsland

Frankreich