

CLIMBER

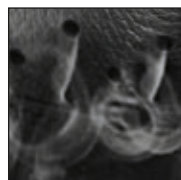
Nr. d'art. 603013



CE EN ISO 20345:2011 SBE HRO HI CI WRU SRC

Épaisseur du cuir 2,5 – 2,7 mm, respirant et étanche grâce à la technologie GORE-TEX® Performance, hauteur de tige 23 cm, semelle Vibram

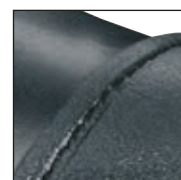
Pointures disponibles 39 à 47, Grandes pointures 48



Système d'aération HAIX® Climate



Protection du tendon



Protection de l'embout de sécurité avec encoche pour coutures



603013

Matériau extérieur

Cuir imperméable, traité hydrophobe, respirant (5,0 mg/cm²/h), d'épaisseur 2,5 – 2,7 mm

Doublure intérieure

Technologie de laminé GORE-TEX® Performance: Laminé GORE-TEX® à 4 couches, étanche et respirant; grande résistance à l'abrasion de la doublure matelassée; grand confort thermique par tous les temps pour toutes situations; protection élevée contre les produits chimiques.

Première semelle de montage

rès stable, résiste à la torsion, évite les points de pression (ex: marcher sur des cailloux).

Support plantaire

Support anatomique préformé, amovible, lavable, très bonne absorption de l'humidité, séchage rapide.

Embout de sécurité pour la protection des orteils

Embout anatomiquement préformé, protégé par de la mousse et suffisamment large pour le confort des orteils.

Semelle

Semelle en caoutchouc nitrile / PU avec un profil robuste pour tous terrains; résistant à l'abrasion et antidérapante; La cale d'amorti en PU assure grâce à son faible poids d'excellentes qualités de marche. Les bandes en caoutchouc nitrile fixées manuellement sur les bords permettent d'obtenir une excellente stabilité latérale. Conforme à EN ISO 20345:2011

Système d'aération HAIX® Climate

Le système d'aération HAIX® Climate utilise le mouvement de va-et-vient de la marche pour évacuer la transpiration vers l'extérieur par les ouvertures situées en haut de la tige et de la languette.

HAIX® FP System

Renfort en cuir pour protéger des frottements au niveau de la zone de flexion du talon.

Sun Reflect

Réduit l'effet de chaleur dû au rayonnement solaire sur le cuir. La lumière du soleil est réfléchiée par le cuir ce qui réduit la transmission de chaleur vers le pied.

Autres particularités

Zone de flexibilité au-dessus du talon, crochets et oeillets facilitant le laçage, protection en caoutchouc nitrile de l'embout, aucune couture latérale.

UK	3	3½	4	4½	5	5½	6	6½	7	7½	8	8½	9	9½	10	10½	11	11½	12	12½	13	13½	14	14½	15
EU	35	36	37	37	38	39	39	40	41	41	42	43	43	44	45	45	46	47	47	48	48	49	50	50	51
US	4	4½	5	5½	6	6½	7	7½	8	8½	9	9½	10	10½	11	11½	12	12½	13	13½	14	14½	15	15½	16

HAIX®-Schuhe, Produktions- und Vertriebs GmbH
Auhofstrasse 10, 84048 Mainburg, Germany
T. +49(0)8751/8625-0, F. +49(0)8751/8625-25
info@haix.de, www.haix.com